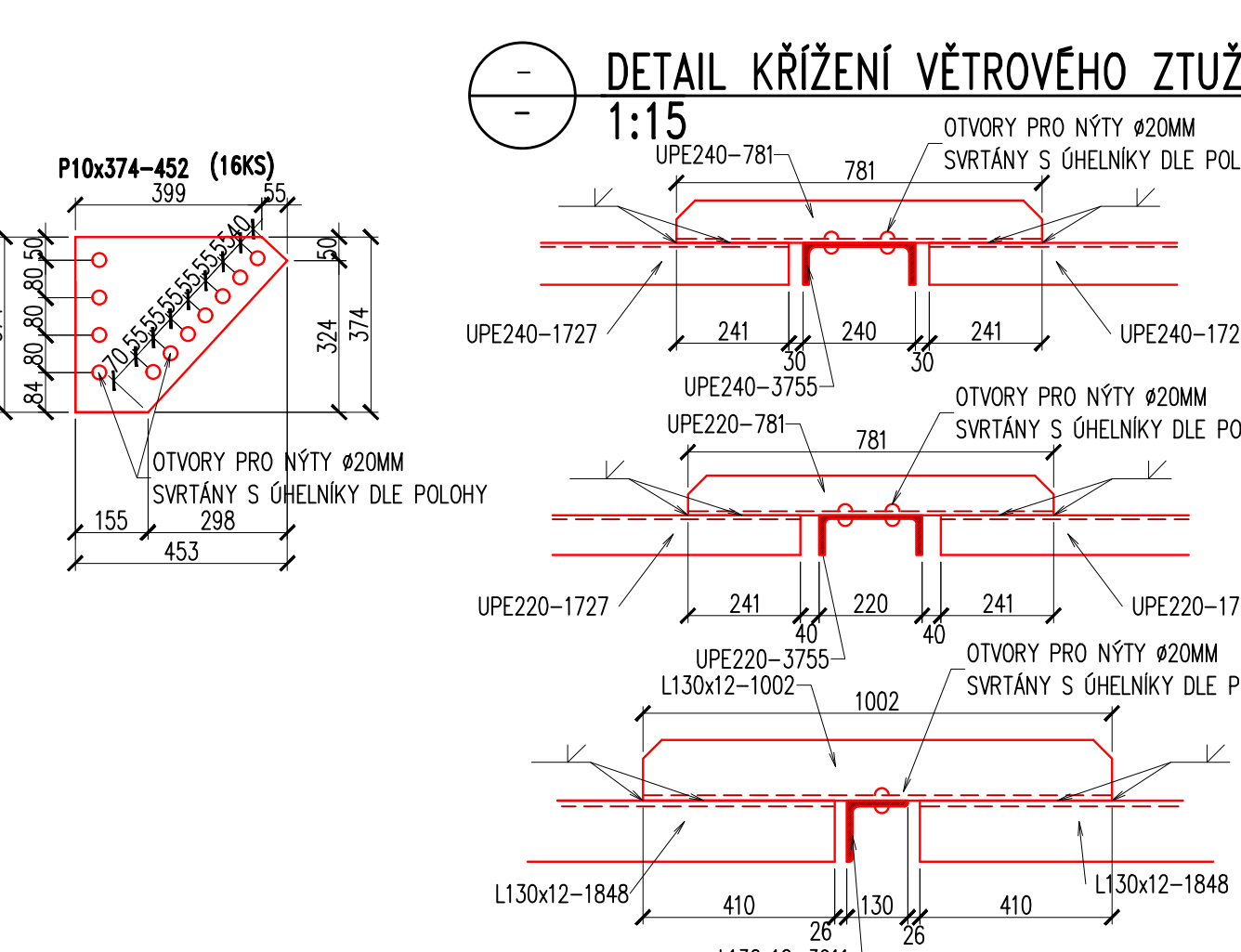
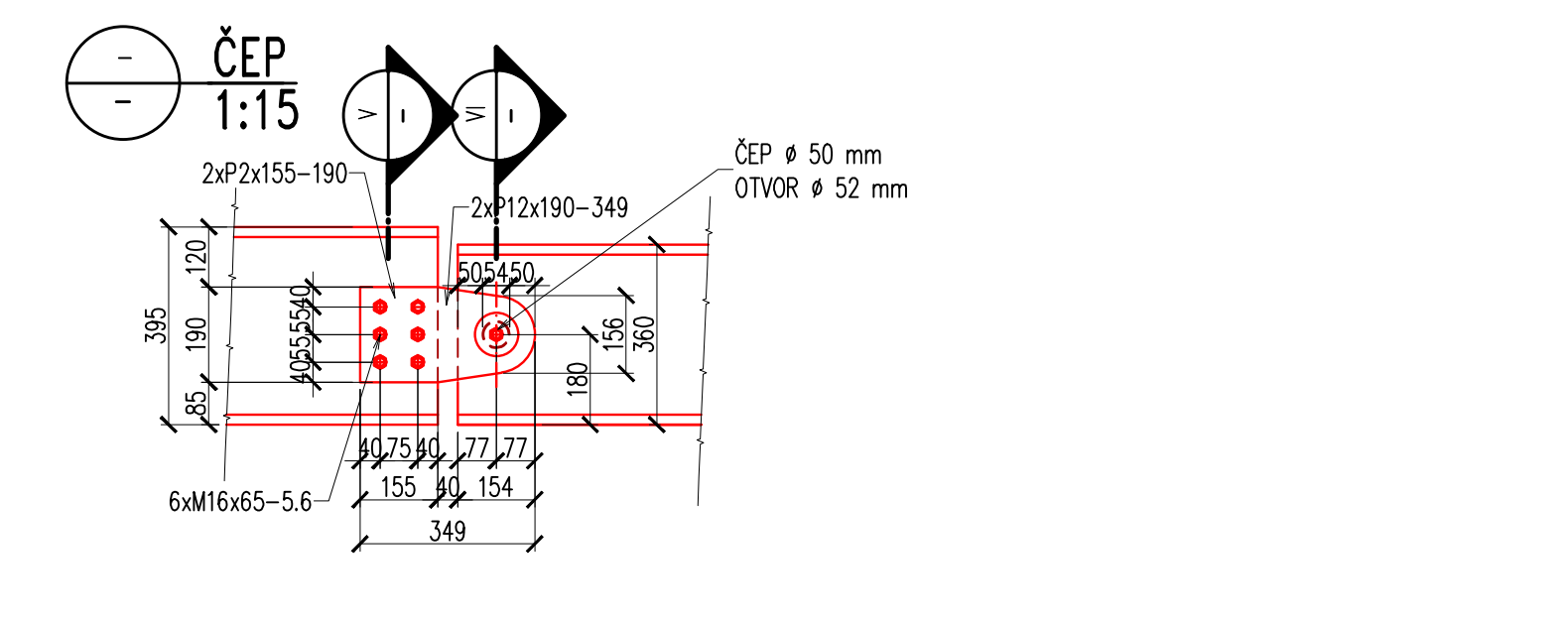
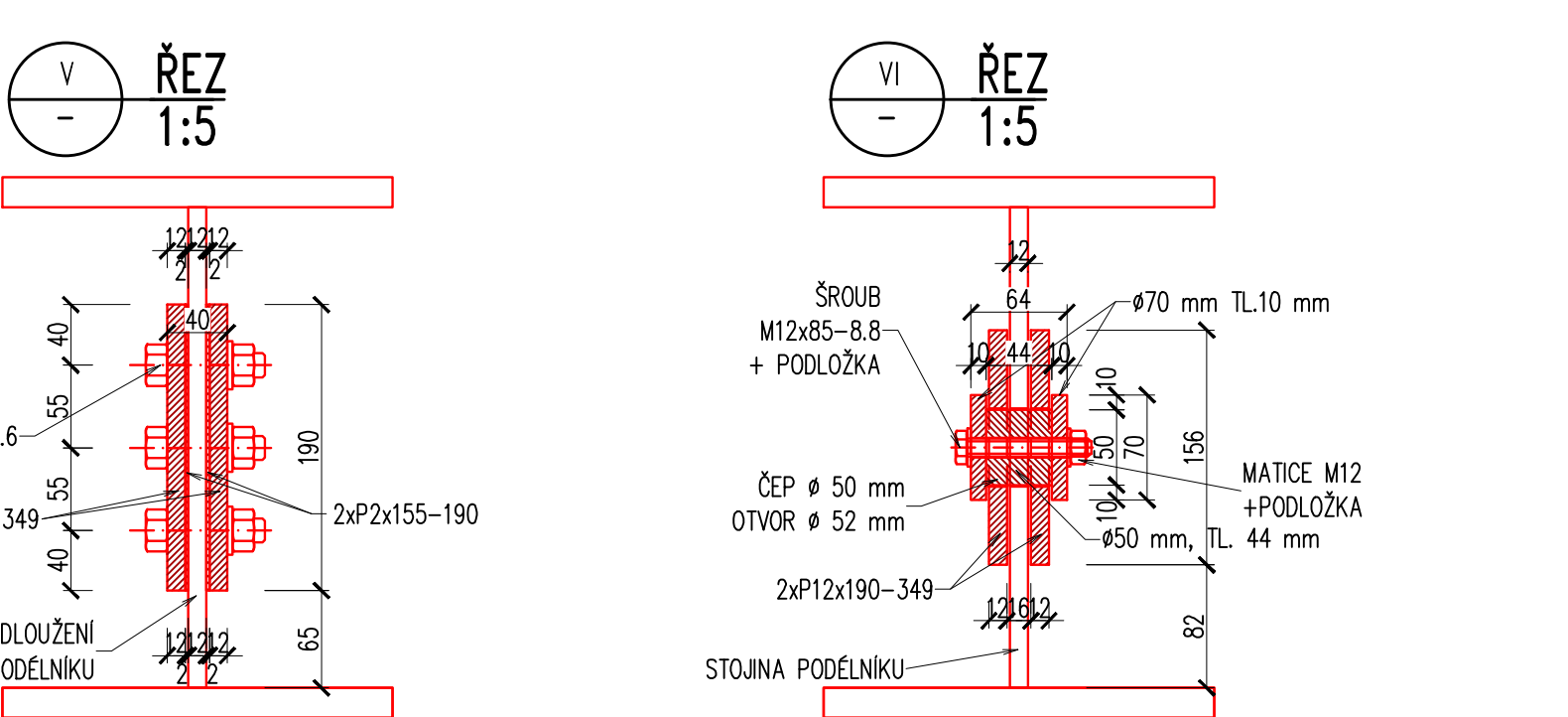
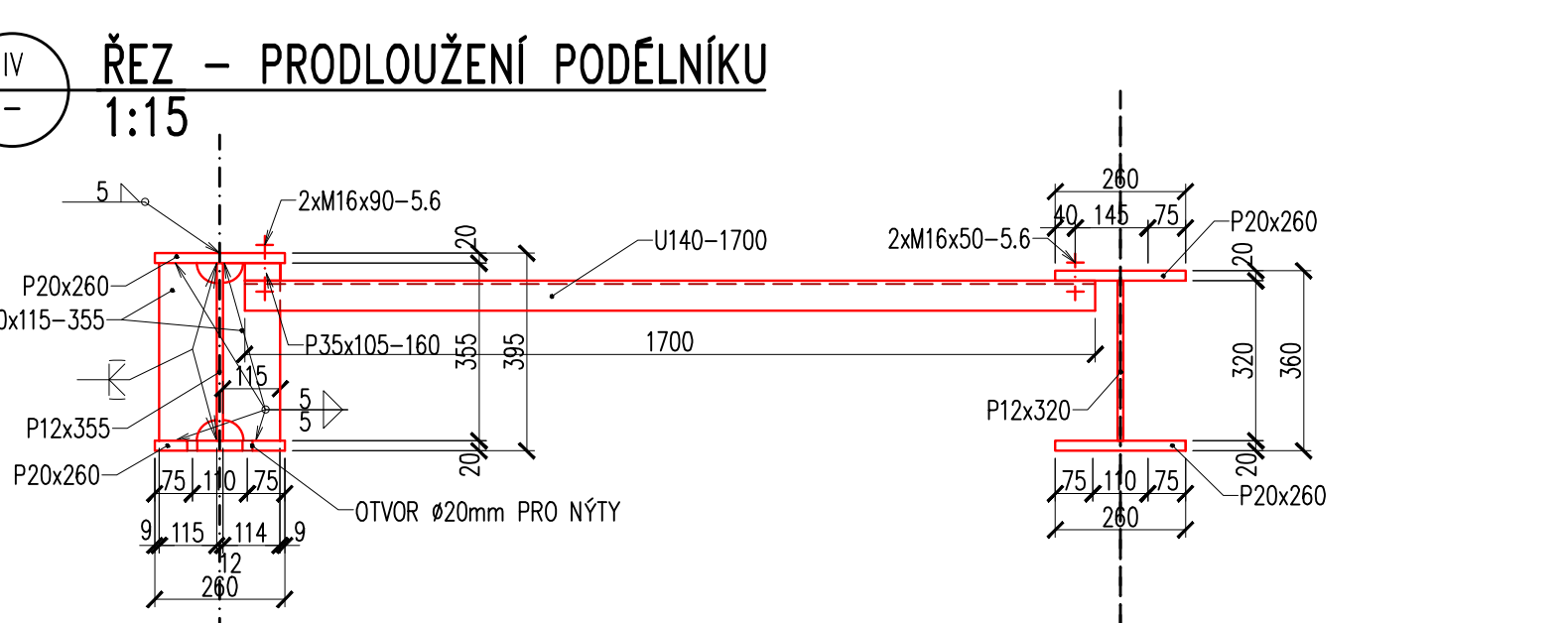
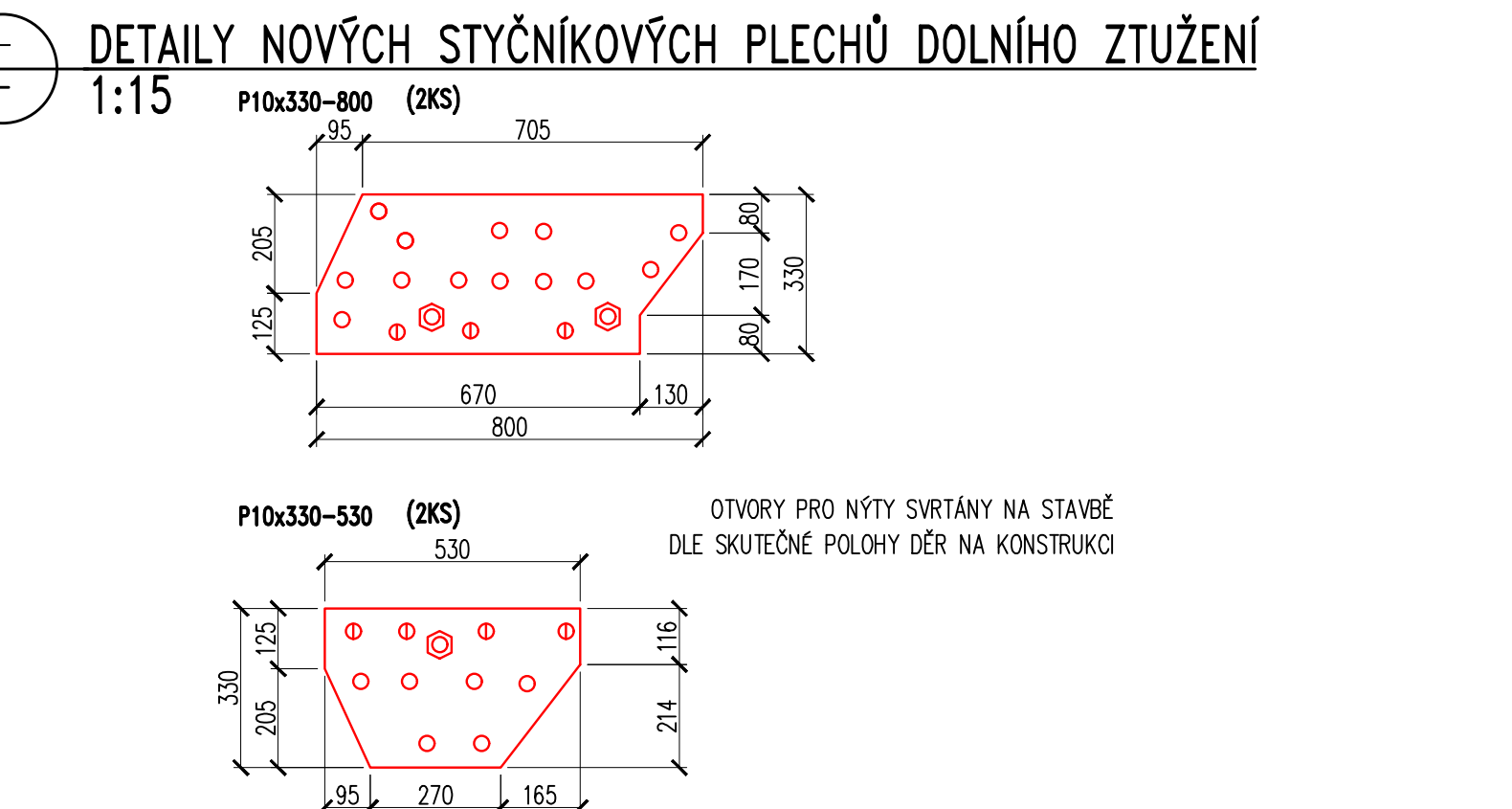
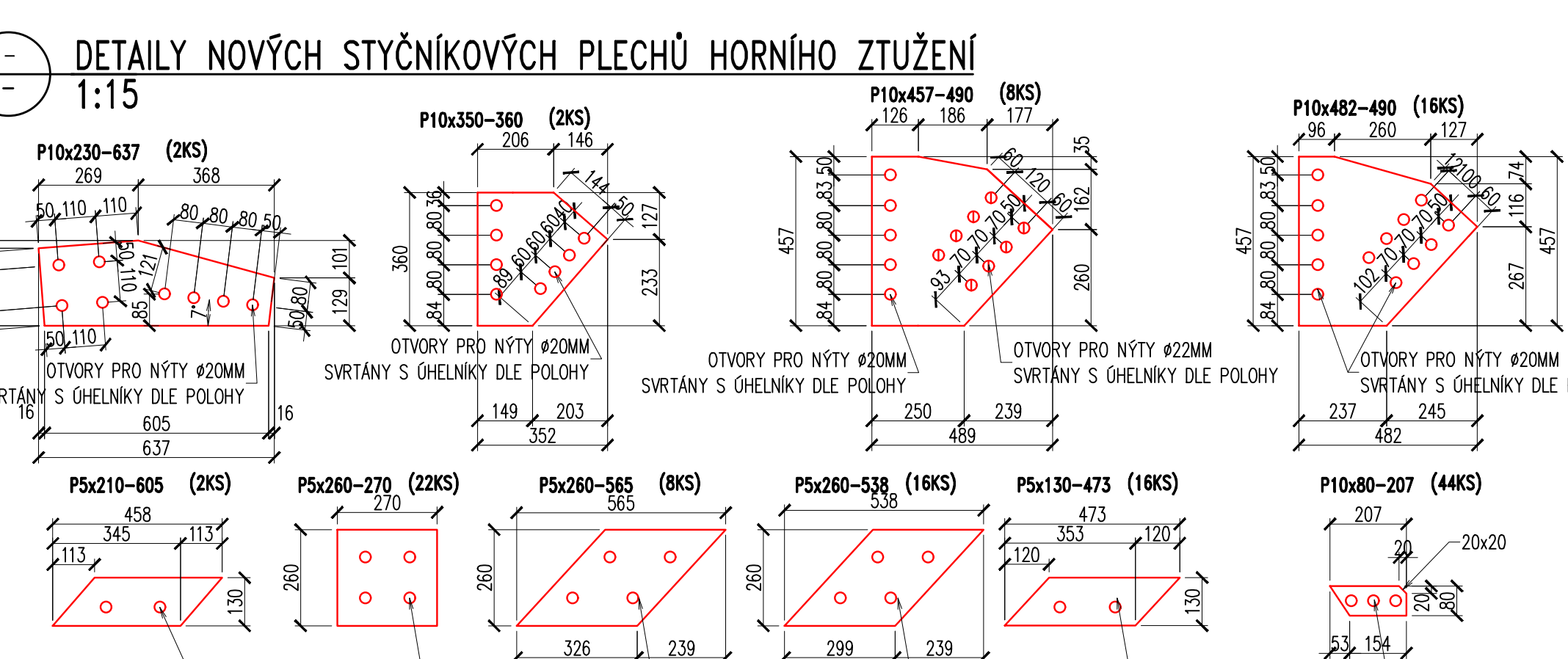


LEGENDA NÝTŮ:

	STÁVAJÍCÍ	NOVÉ
#12	⊕	⊕
#18	⊕	⊕
#20	⊕	⊕
#22	⊕	⊕



- POZNÁMKY:
- OK JE ZAŘAZENA DO TŘIDY PROVÁDĚNÍ EXC3 DLE ČSN EN 1090-2. POŽADAVKY NA MATERIÁL – VIZ TZ.
 - PROTIKOROZNÍ OCHRANA VIZ TZ.
 - ZHOVDĚL VÝPRAVUJE VÝROBNÍ DOKUMENTACI (VVO), KTERÁ MUSÍ BÝT ODSOUDHLENA TDI.
 - VŠECHNY HRANY BUDOU ZABĚHNUTY NA POLOMER R = 2 mm.
 - KOUTOVÉ SVARBY BUDOU OVLIVNĚNY PO CELÉM OBVODU PRVKU.
 - NA VŠECHNY SPOJE BUDOU POLOŽENY NOVÉ SPOJOVACÍ MATERIÁL S ODPovídAJÍCÍ PKO.
 - VŠECHNY NEZDOKONČENÉ SVARBY BUDOU PROVEDENY JAKO TUPE S PLNÝM PROVÁREM KÖRNE.
 - POČET MONTÁŽNÍCH KUSŮ PODELNÍKŮ MŮŽE BÝT UPRÁVEN DLE TECHNOLOGIE ZHOVDĚLE.
 - VÝKAZ MATERIÁLŮ V PŘÍLOZE Č. 2.0.7.6.
 - VŠECHNY VÝŘEZY BUDOU, POKUD NEBUDE UVEDENO INAK, BUDOU MÍ POLOMER R=40 mm.

KONSTRUKČNÍ OCEL:
PLECHY S355 J2+N
VÁLCOVANÉ PROFILY S355 J2
NÝTY: dle ISO 1051 z oceli S235
ČEP: S355 J2+N

TŘÍDA PROVÁDĚNÍ EXC3 DLE ČSN EN 1090-2

Jiná ověření:		Ministerstvo dopravy Státní fond dopravní infrastruktury	
Orientační schéma:		Razítko oprávněné osoby:	
Revize:		Datum:	
Popis:		Kontrola:	
001		06/2023	
002		03/2025	
003		04/2025	
Stavění/Investor:		Správa železnic, státní organizace	
Adresa:		Dižládní 1003/7, 110 00 Praha 1	
Zástupce investora:		Stavební správa západ, Diamond Point	
Adresa:		Ke Slovanci 656/3, 186 00 Praha 8 – Karlín	
Zhotovitel díla:		TOP CON SERVIS s.r.o.	
Adresa:		Ke Slovanci 1824/56, 182 00 Praha 8	
Kontakt:		T: +420 284 021 740	
Zhotovitel části/objektu:		TOP CON SERVIS s.r.o.	
Adresa:		Ke Slovanci 1824/56, 182 00 Praha 8	
Kontakt:		T: +420 284 021 740	
Hlavní projektant (HIP):		Ing. Libor Marek	
Název stavby/akce:		Rekonstrukce mostu v km 26,000 trati Kašice - Kadaň	
Název části:		Mosty, propustky a zdi	
Název objektu/části:		Most v ev. km 26,000	
Název přílohy:		Konstrukce K02	
Odpovědný projektant:		Ing. Ivo Heinz	
Kraj:		Středočeský územní úřad	
Město:		Mladá Boleslav	
Datum:		06/2023	